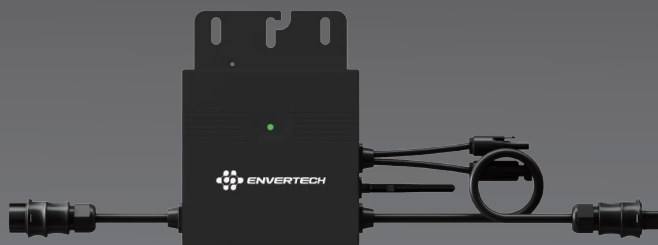


Microinversor

EVT400

Conectado a uno panel



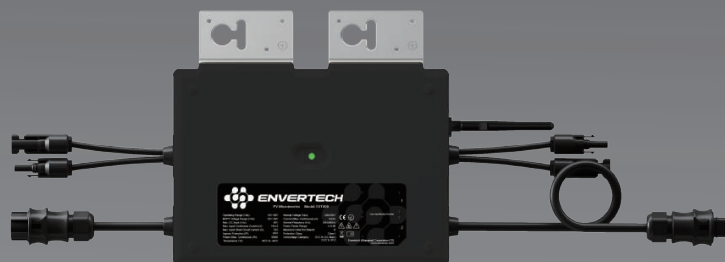
EVT2000

Conectado a cuatro paneles



EVT600/800

Conectado a dos paneles



-Tipo R



SEGURIDAD

Bajo voltaje de CC.



CALIDAD

Componentes seleccionados de marcas de clase mundial.



MONITOREO

WiFi incorporado o dispositivo* de monitoreo adicional disponible.



FLEXIBILIDAD

Se adapta a cualquier tamaño de sistema y optimiza el espacio.



PLUG & PLAY

Diseño de mano a mano, menos complementos e instalación rápida.



15 AÑOS

Larga vida útil de 25 años; hasta 20 años de garantía.



NIVEL DE MÓDULO

Optimización y monitoreo a nivel de módulo.

Dispositivo de monitoreo*: Los dispositivos de monitoreo son opcionales a un costo adicional.



Monitoreo

Permite a los usuarios administrar los sistemas de manera digital inteligente a través de PLCC o Wifi integrado.



ENVERTECH

www.envertec.com

FICHA TÉCNICA

Modelo	EVT400	EVT600	EVT800	EVT2000
Datos de Entrada (CC)				
Rango de Potencia de Entrada Recomendado (STC)	180W-550W+	(180W-550W+) *2	(180W-550W+) *2	(250W-650W+) *4
Máx. CC de Entrada (V)	60V	60V	60V	60V
Corriente de cortocircuito de entrada máxima (A)	25A	25A	25A	25A
Rango de Operación (V)	16V-60V	16V-60V	16V-60V	16V-60V
Corriente de entrada continua máxima (A)	14A	14A*2	14A*2	18A*4
Rango de Voltaje MPPT (V)	22V-50V	22V-50V	22V-50V	22V-50V
Datos de salida (CA)				
Voltaje Normal (Vac)	220V/230V	220V/230V	220V/230V	220V/230V
Rango de Voltaje (Vac)	189-260V	189-260V	189-260V	189-260V
Corriente (Máx. continua) (A)	1.81A	2.72A	3.63A	9.09A
Frecuencia (Hz)	50Hz/60Hz	50Hz/60Hz	50Hz/60Hz	50Hz/60Hz
Rango de Frecuencia (Hz)	47.5-52.5Hz/57.5-62.5Hz	47.5-52.5Hz/57.5-62.5Hz	47.5-52.5Hz/57.5-62.5Hz	47.5-52.5Hz/57.5-62.5Hz
Potencia (Máx. continua) (W)	400W	600W	800W	2000W
Factor de Potencia/ Nominal (predeterminado)	+/-0.90	+/-0.90	+/-0.90	+/-0.90
Distorsión Armónica Total	<3%	<3%	<3%	<3%
Unidades Máximas Por Ítem (Cable 12AWG)	13 Unidades	8 Unidades	6 Unidades	2 Unidades
Eficiencia				
Eficiencia Máxima	96.5%	96.8%	96.8%	96.5%
Eficiencia MPPT		99.9%		
Consumo Nocturno de Energía		< 100mW		
Características				
Comunicación	PLCC (Comunicación de Portador de Línea Eléctrica) / WiFi			
Conformidad	VDE-AR-N 4105, IEC/EN61000, IEC/EN62109-1/2, EN50549-1/2019, TOR 2019, C10/11:2019, CEI 0-21 UTE C15-712-1:2013, VFR 2019 (Consulte la hoja de datos individual para certificaciones de productos específicos)			
Garantía	15 Años (20 años opcional)			
Otros				
Protección de Ingreso (IP)	IP 67			
Clase Protectora	Clase I			
Temperatura (°C)	-40°C a +65°C			
Humedad Relativa	0% - 98%			
Categoría de Sobrevoltaje	OVC III (AC Main), OVC II (PV)			
Aislamiento del Inversor	☑ Aislamiento de alta frecuencia			
Peso	2.1kg	4.1kg	4.1kg	6.5kg
Dimensiones	163.3mm*163.7mm*35.5mm	264 mm*194 mm*35.5 mm	264 mm*194 mm*35.5 mm	395mm*242.4mm*47mm