

# EVT800

Connecté à deux panneaux



-Type P



**SÛR**

Basse tension continue



**QUALITÉ**

Composants sélectionnés parmi des marques de classe mondiale.



**SURVEILLANCE**

Wi-Fi intégré ou dispositif de surveillance supplémentaire\* disponible.



**FLEXIBILITÉ**

S'adapte à n'importe quelle taille de système et optimise l'espace.



**PLUG & PLAY**

Conception main dans la main, moins de modules complémentaires et installation rapide.



**15 ANS**

Longue durée de vie de 25 ans ; jusqu'à 20 ans de garantie.



**NIVEAU DES MODULES**

Surveillance intelligente en ligne au niveau du module.

Dispositif de surveillance\*: les dispositifs de surveillance sont en option moyennant des frais supplémentaires.



## Surveillance

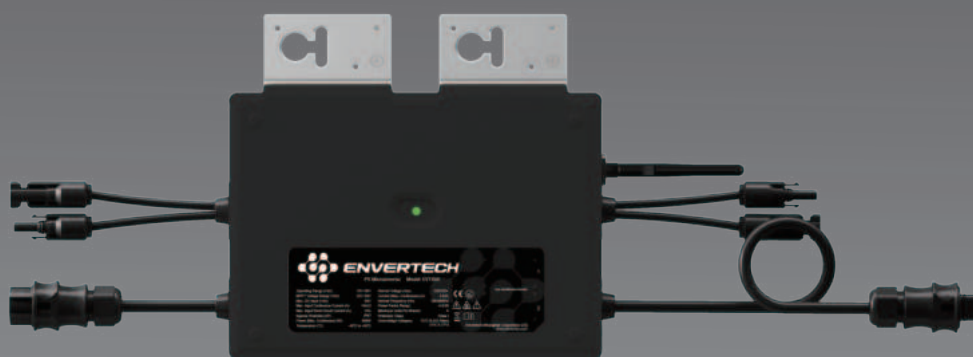
Permet aux utilisateurs de gérer les systèmes de manière numérique intelligente via PLCC/WIFI.

# FICHE DE DONNÉES

Modèle	EVT800
<b>Données d'entrée (CC)</b>	
Plage de puissance d'entrée recommandée (STC)	(180W-550W+)*2
Entrée CC max.(V)	60V
Courant de court-circuit d'entrée maximal (A)	25A
Plage de fonctionnement (V)	16V-60V
Courant d'entrée continu maximal (A)	14A*2
Plage de tension MPPT (V)	22V-50V
<b>Données de sortie (CA)</b>	
Tension normale (Vca)	220V-230V
Plage de tension (Vca)	189-260V
Courant (max. continu) (A)	3.63A
Fréquence (Hz)	50Hz/60Hz
Gamme de fréquences (Hz)	47.5-52.5Hz/57.5-62.5Hz
Puissance (max. continu) (W)	800W
Facteur de puissance /nominal (par défaut)	+/-0.90
Distorsion harmonique totale	<3%
Nombre maximum d'unités par branche (câble 12 AWG)	6 Unités
<b>Efficacité</b>	
Efficacité maximale	96.8%
Efficacité MPPT	99.9%
Consommation d'énergie nocturne	< 100mW
<b>Caractéristiques</b>	
Communication	CPL (Courants Porteurs en Ligne)
Conformité	LVD 2014/35/EU, EMC 2014/30/EU, RED 2014/53/EU, ROHS, WEEE, REACH, EN 50549-1/10, IEC 62116&IEC 61727, VDE-AR-N 4105, VFR 2019, UTE C15-712-1, DIN VDE V 0126-1-1, C10/11, TOR, CEI 0-21, NC-RfG, NA/EEA-NE7 – CH 2020, NTS
Garantie	15 ans (20 ans en option)
<b>Autres</b>	
Indice de protection (IP)	IP 67
Classe de protection	Classe I
Température (°C)	-40°C à +65°C
Humidité relative	0% - 98%
Catégorie de surtension	OVC III (CA principal), OVC II (PV)
Isolement de l'onduleur	☒ Haute fréquence isolée
Poids	4.1kg
Dimensions (L*H*P)	264mm*194mm*35.5mm

# EVT800

Connecté à deux panneaux



-Type R



**SÛR**

Basse tension continue



**QUALITÉ**

Composants sélectionnés  
parmi des marques de  
classe mondiale.



**SURVEILLANCE**

Wi-Fi intégré ou dispositif  
de surveillance  
supplémentaire\*  
disponible.



**FLEXIBILITÉ**

S'adapte à n'importe quelle  
taille de système et  
optimise l'espace.



**PLUG & PLAY**

Conception main dans la  
main, moins de modules  
complémentaires et  
installation rapide.



**15 ANS**

Longue durée de vie de 25 ans ;  
jusqu'à 20 ans de garantie.



**NIVEAU DES  
MODULES**

Surveillance intelligente en  
ligne au niveau  
du module.

Dispositif de surveillance\*: les dispositifs de surveillance sont en option moyennant des frais supplémentaires.



## Surveillance

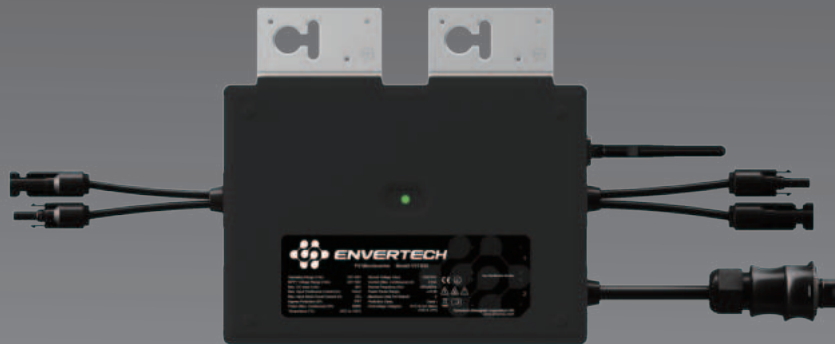
Permet aux utilisateurs de gérer les systèmes de  
manière numérique intelligente via PLCC/WIFI.

# FICHE DE DONNÉES

Modèle	EVT800
<b>Données d'entrée (CC)</b>	
Plage de puissance d'entrée recommandée (STC)	(180W-550W+)*2
Entrée CC max.(V)	60V
Courant de court-circuit d'entrée maximal (A)	25A
Plage de fonctionnement (V)	16V-60V
Courant d'entrée continu maximal (A)	14A*2
Plage de tension MPPT (V)	22V-50V
<b>Données de sortie (CA)</b>	
Tension normale (Vca)	220V-230V
Plage de tension (Vca)	189-260V
Courant (max. continu) (A)	3.63A
Fréquence (Hz)	50Hz/60Hz
Gamme de fréquences (Hz)	47.5-52.5Hz/57.5-62.5Hz
Puissance (max. continu) (W)	800W
Facteur de puissance /nominal (par défaut)	+/-0.90
Distorsion harmonique totale	<3%
Nombre maximum d'unités par branche (câble 12 AWG)	6 Unités
<b>Efficacité</b>	
Efficacité maximale	96.8%
Efficacité MPPT	99.9%
Consommation d'énergie nocturne	< 100mW
<b>Caractéristiques</b>	
Communication	CPL (Courants Porteurs en Ligne) / WiFi
Conformité	LVD 2014/35/EU, EMC 2014/30/EU, RED 2014/53/EU, ROHS, WEEE, REACH, EN 50549-1/10, IEC 62116&IEC 61727, VDE-AR-N 4105, VFR 2019, UTE C15-712-1, DIN VDE V 0126-1-1, C10/11, TOR, CEI 0-21, NC-RfG, NA/EEA-NE7 – CH 2020, NTS
Garantie	15 ans (20 ans en option)
<b>Autres</b>	
Indice de protection (IP)	IP 67
Classe de protection	Classe I
Température (°C)	-40°C à +65°C
Humidité relative	0% - 98%
Catégorie de surtension	OVC III (CA principal), OVC II (PV)
Isolement de l'onduleur	☒ Haute fréquence isolée
Poids	4.1kg
Dimensions (L*H*P)	264mm*194mm*35.5mm

# EVT800

Connecté à deux panneaux



-Type B



**SÛR**

Basse tension continue



**QUALITÉ**

Composants sélectionnés  
parmi des marques de  
classe mondiale.



**SURVEILLANCE**

Wi-Fi intégré ou dispositif  
de surveillance  
supplémentaire\*  
disponible.



**FLEXIBILITÉ**

S'adapte à n'importe quelle  
taille de système et  
optimise l'espace.



**PLUG & PLAY**

Aucun embout requis.  
Idéal pour balcon ou jardin.



**15 ANS**

Longue durée de vie de 25 ans ;  
jusqu'à 20 ans de garantie.



**NIVEAU DES  
MODULES**

Surveillance intelligente en  
ligne au niveau  
du module.

Dispositif de surveillance\*: les dispositifs de surveillance sont en option moyennant des frais supplémentaires.



## Surveillance

Permet aux utilisateurs de gérer les systèmes de  
manière numérique intelligente via PLCC/WIFI.

# FICHE DE DONNÉES

Modèle	EVT800
<b>Données d'entrée (CC)</b>	
Plage de puissance d'entrée recommandée (STC)	(180W-550W+)*2
Entrée CC max.(V)	60V
Courant de court-circuit d'entrée maximal (A)	25A
Plage de fonctionnement (V)	16V-60V
Courant d'entrée continu maximal (A)	14A*2
Plage de tension MPPT (V)	22V-50V
<b>Données de sortie (CA)</b>	
Tension normale (Vca)	220V-230V
Plage de tension (Vca)	189-260V
Courant (max. continu) (A)	3.63A
Fréquence (Hz)	50Hz/60Hz
Gamme de fréquences (Hz)	47.5-52.5Hz/57.5-62.5Hz
Puissance (max. continu) (W)	800W
Facteur de puissance /nominal (par défaut)	+/-0.90
Distorsion harmonique totale	< 3%
Nombre maximum d'unités par branche (câble 12 AWG)	N/A
<b>Efficacité</b>	
Efficacité maximale	96.8%
Efficacité MPPT	99.9%
Consommation d'énergie nocturne	< 100mW
<b>Caractéristiques</b>	
Communication	CPL (Courants Porteurs en Ligne) / WiFi
Conformité	LVD 2014/35/EU, EMC 2014/30/EU, RED 2014/53/EU, ROHS, WEEE, REACH, EN 50549-1/10, IEC 62116&IEC 61727, VDE-AR-N 4105, VFR 2019, UTE C15-712-1, DIN VDE V 0126-1-1, C10/11, TOR, CEI 0-21, NC-RfG, NA/EEA-NE7 – CH 2020, NTS
Garantie	15 ans (20 ans en option)
<b>Autres</b>	
Indice de protection (IP)	IP 67
Classe de protection	Classe I
Température (°C)	-40°C à +65°C
Humidité relative	0% - 98%
Catégorie de surs tension	OVC III (CA principal), OVC II (PV)
Isolement de l'onduleur	☒ Haute fréquence isolée
Poids	3.7kg
Dimensions (L*H*P)	264mm*194mm*35.5mm